

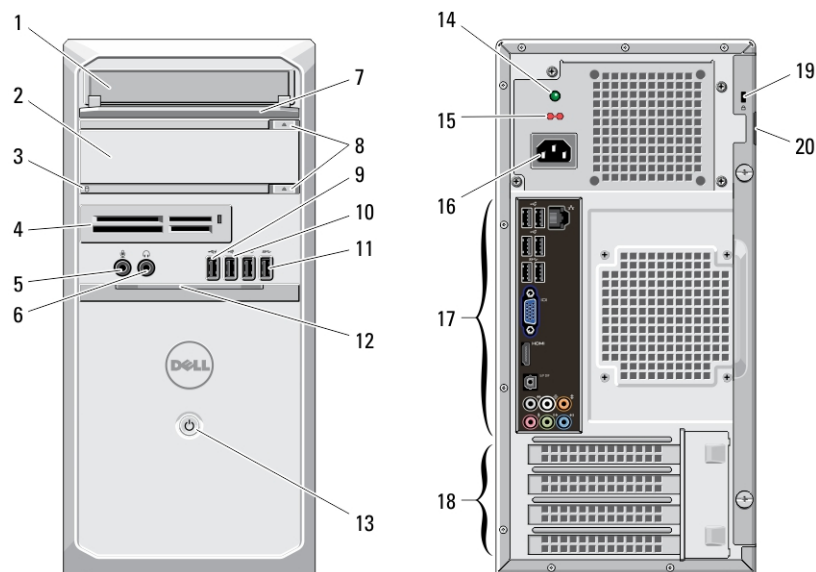
# Dell Vostro 470

## Informasjon om oppsett og funksjoner

### Om advarsler


 **ADVARSEL:** En ADVARSEL angir potensiell fare for skade på eiendom, personskade eller død.

### Sett forfra og bakfra



Figur 1. Sett forfra og bakfra

- |  |                                      |
|--|--------------------------------------|
| 1. CD/DVD-stasjon                          | 12. frontpaneldeksel (åpen)          |
| 2. CD/DVD-stasjon (tilleggsutstyr)         | 13. strømknapp                       |
| 3. lampe for harddiskaktivitet             | 14. diagnoselampe for strømforsyning |
| 4. mediekortlesere (tilleggsutstyr)        | 15. spenningsvalgbytter              |
| 5. mikrofonkontakt                         | 16. strømkontakt                     |
| 6. kontakt til hodetelefon                 | 17. kontakter på bakpanelet          |
| 7. frontpanel for stasjonsplass (ledig)    | 18. spor for utvidelseskort (4)      |
| 8. utløserknapper for CD/DVD (2)           | 19. spor for sikkerhetskabel         |
| 9. USB 2.0-kontakt med egen strømforsyning | 20. spor for hengelås                |
| 10. USB 2.0-kontakt                        |                                      |
| 11. USB 3.0-kontakter (2)                  |                                      |

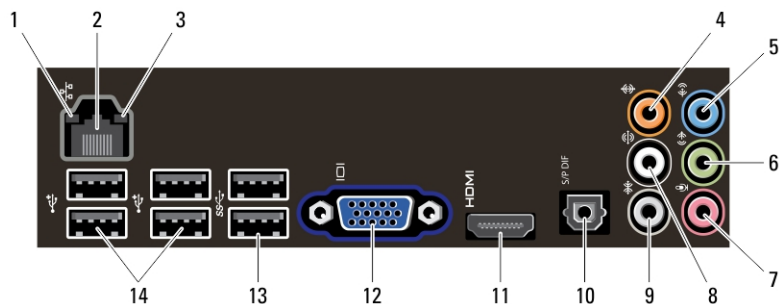
 **MERK:** Utmatingsknappen til den andre CD/DVD-stasjonen vil bare fungere hvis det er installert en sekundær CD/DVD-stasjon i datamaskinen.



019F8RA00

Forskriftmessig modell: D10M  
Forskriftmessig type: D10M002  
2011 - 10

# Bakpanel



Figur 2. Bakpanel

- |                                 |                              |
|---------------------------------|------------------------------|
| 1. lampe for koblingsintegritet | 9. side V/H surround-kontakt |
| 2. kontakt for nettverkskort    | 10. S/PDIF-kontakt           |
| 3. lampe for nettverksaktivitet | 11. HDMI-kontakt             |
| 4. senter/subwoofer-kontakt     | 12. VGA-kontakt              |
| 5. linjeinngang                 | 13. USB 3.0-kontakter (2)    |
| 6. fremre V/H linjeutgang       | 14. USB 2.0-kontakter (4)    |
| 7. mikrofonkontakt              |                              |
| 8. bakre V/H høyttalerkontakt   |                              |

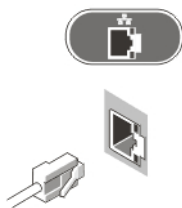
## Hurtigoppsett

**⚠ ADVARSEL:** Før du starter noen av prosedyrene i denne delen, må du lese sikkerhetsinformasjonen som fulgte med datamaskinen. Du finner mer informasjon om gode rutiner på [www.dell.com/regulatory\\_compliance](http://www.dell.com/regulatory_compliance).

**✍ MERK:** Noen enheter følger kanskje ikke med hvis du ikke bestilte dem.

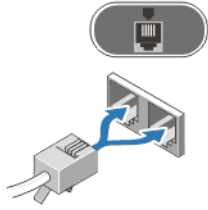
**✍ MERK:** Noen av kablene kan være ekstradeler som ikke leveres sammen med datamaskinen.

1. Koble til nettverkskabelen (tilleggsutstyr).



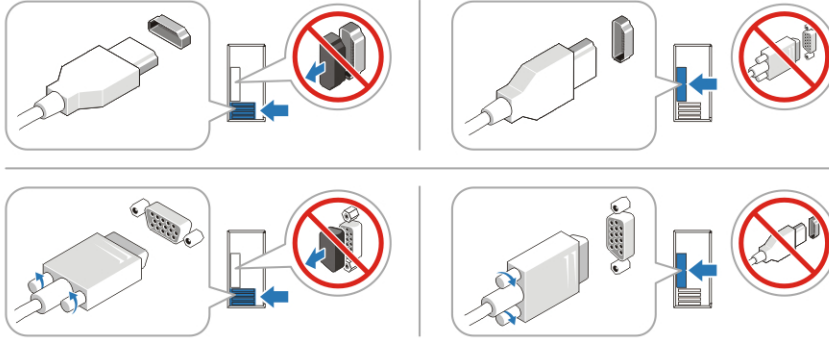
Figur 3. Nettverkstilkobling

2. Koble til telefonkabelen (tilleggsutstyr).



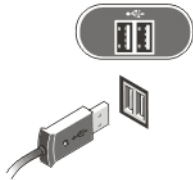
**Figur 4. Telefontilkobling**

3. Hvis du har kjøpt diskret grafikk-kort, kobler du skjermen til kontakten på grafikkortet. Ellers kobler du til skjermen ved å bruke den integrerte VGA- eller HDMI-kontakten. Koble til skjermen ved å bruke bare én av følgende kabler:



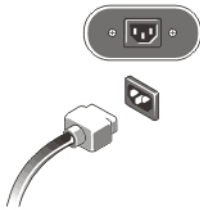
**Figur 5. VGA-kontakt og HDMI-kontakt**

4. Koble til USB-tastaturet eller -musen (tilleggsutstyr).



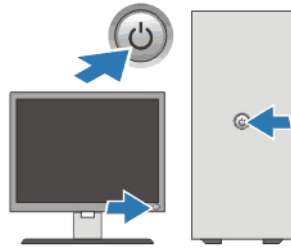
**Figur 6. USB-tilkobling**

5. Koble til strømkabelen (kablene).



**Figur 7. Koble til strøm**

6. Trykk inn strømknappene på skjermen og datamaskinen.



Figur 8. Slå på strøm

## Spesifikasjoner

**MERK:** Følgende er spesifikasjoner som loven krever at skal følge med datamaskinen. Hvis du vil ha en komplett og oppdatert liste over spesifikasjonene for datamaskinen, kan du gå til [support.dell.com](http://support.dell.com).

---

### Strøm

Effekt	350 W/460 W
Spenning (se sikkerhetsinformasjonen som fulgte med datamaskinen, for viktig informasjon om innstilling av spenning)	100 V-127 V/200 V-240 V, 50 Hz/60 Hz, 8 A/4 A
Knappcellebatteri	3V CR2032-litiumbatteri

---

### Fysiske mål

Høyde	
Uten fot	360,00 mm (14,17 tommer)
Med fot	362,90 mm (14,29 tommer)
Bredde	175,00 mm
Dybde	445,00 mm (17,52 tommer)
Vekt	9,66 kg – 11,22 kg (21,30 – 24,74 pund)

---

### Omgivelser

Driftstemperatur	10 °C til 35 °C (50 °F til 95 °F)
------------------	-----------------------------------

## Finne mer informasjon og ressurser

Se sikkerhets- og forskriftsdokumentene som fulgte med datamaskinen, samt hjemmesiden for overholdelse av forskrifter på [www.dell.com/regulatory\\_compliance](http://www.dell.com/regulatory_compliance), hvis du vil ha mer informasjon om:

- Gode sikkerhetsrutiner
- Forskriftssertifisering
- Ergonomi

Se [www.dell.com](http://www.dell.com) for mer informasjon om:

- Garanti

- Vilkår og betingelser (bare i USA),
- Lisensavtale for sluttbruker

Ekstra informasjon om produktet er tilgjengelig på [support.dell.com/manuals](http://support.dell.com/manuals).

**Informasjonen i dette dokumentet kan endres uten varsel.**

© 2012 Dell Inc. Med enerett.

Reproduksjon av dette materialet i enhver form er strengt forbudt uten skriftlig tillatelse fra Dell Inc.

Varemerker brukt i denne teksten: Dell™, DELL-logoen, Dell Precision™, Precision ON™, ExpressCharge™, Latitude™, Latitude ON™, OptiPlex™, Vostro™ og Wi-Fi Catcher™ er varemerker tilhørende Dell Inc. Intel®, Pentium®, Xeon®, Core™, Atom™, Centrino® og Celeron® er registrerte varemerker eller varemerker tilhørende Intel Corporation i USA og andre land. AMD® er et registrert varemerke og AMD Opteron™, AMD Phenom™, AMD Sempron™, AMD Athlon™, ATI Radeon™ og ATI FirePro™ er varemerker tilhørende Advanced Micro Devices, Inc. Microsoft®, Windows®, MS-DOS®, Windows Vista®, Windows Vista startknapp og Office Outlook® er enten varemerker eller registrerte varemerker tilhørende Microsoft Corporation i USA og/eller andre land. Blu-ray Disc™ er et varemerke eid av Blu-ray Disc Association (BDA) og lisensiert for bruk på plater og spillere. Bluetooth®-ordmerket er et registrert varemerke og eies av Bluetooth® SIG, Inc. og all bruk av et slikt merke av Dell Inc. er under lisens. Wi-Fi® er et registrert varemerke tilhørende Wireless Ethernet Compatibility Alliance, Inc.

Andre varemerker og varenavn kan være brukt i dette dokumentet som henvisninger enten til institusjonene som innehar rettighetene til merkene og navnene eller til produktene deres. Dell Inc. fraskriver seg enhver eiendomsinteresse i andre varemerker og varenavn enn sine egne.